

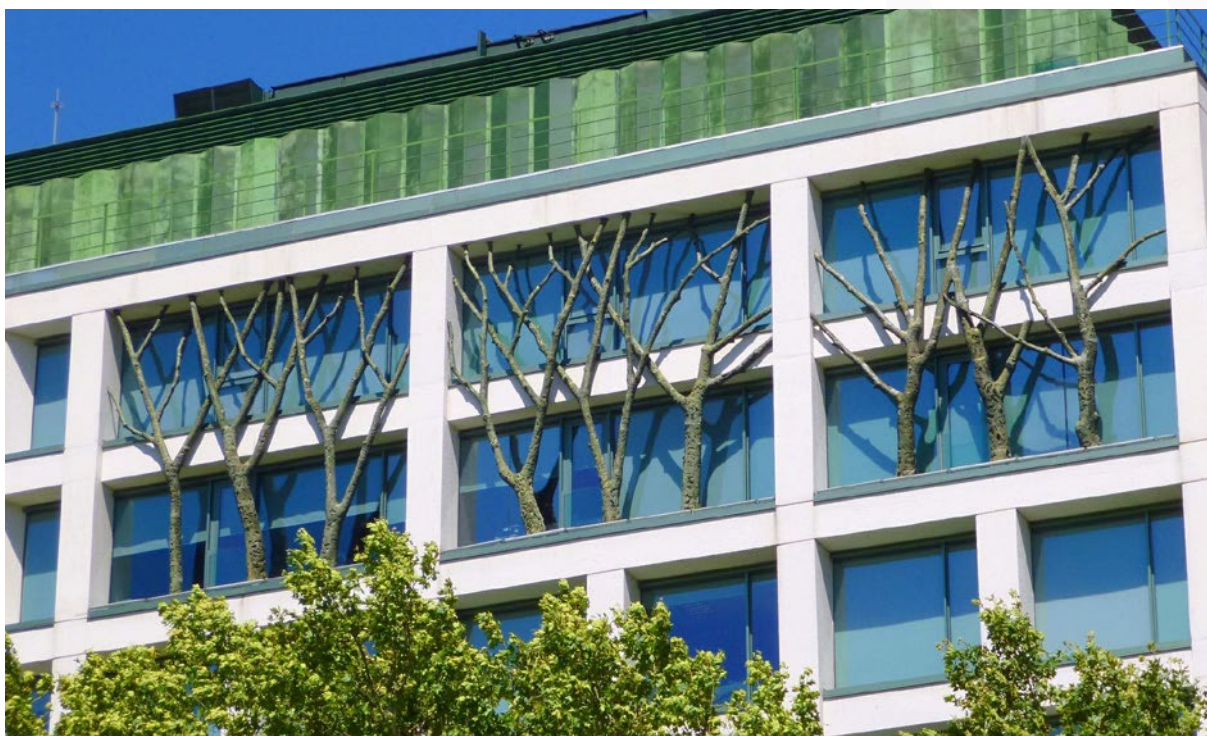


# POLÍTICA MEDIOAMBIENTAL DE SANTALUCÍA

## Introducción

**santalucía** es una Entidad Aseguradora con más de 95 años de experiencia en la cobertura de riesgos que afectan al ámbito familiar. La identidad de la compañía se asienta en una cultura de cercanía con los clientes y con la sociedad para acompañar y dar respuesta a sus necesidades y preocupaciones, siempre con una visión a largo plazo y una gestión prudente, potenciando la capacidad de innovación de la empresa.

Como compañía del sector asegurador, y centrada en la protección, **santalucía** se preocupa por su entorno medioambiental y es consciente del impacto que su actividad puede tener en el mismo. Este compromiso con el medioambiente queda formalizado en la presente Política, y deriva del Plan de Responsabilidad Social Corporativa 2015-2020 de **santalucía**.



# Nos comprometemos con el entorno

Los principales impactos medioambientales de la actividad de **santalucía** derivan principalmente de la gestión de los inmuebles y de los consumos de recursos. La compañía ha definido sus compromisos y metas para optimizar su desempeño, proteger el entorno y potenciar la reducción de impactos, que se materializan en los siguientes principios:

Cumplir con la legislación vigente en materia medioambiental y energética de aquellas regiones donde opera, y con cualquier otro compromiso suscrito por la compañía de forma voluntaria.

Mejorar continuamente en la identificación y gestión de los riesgos medioambientales que conlleva la actividad de santalucía.

Promover la certificación medioambiental de los edificios de santalucía y la implantación de medidas de ahorro en las reformas y adaptaciones de agencias y oficinas de la compañía.

Adoptar medidas para reducir el consumo de energía en la compañía, a través de soluciones basadas en la eficiencia energética que reduzcan los consumos en edificios y del incremento del uso de energías limpias.

Adoptar medidas para minimizar el consumo de papel en la compañía y generalizar el uso de papel con certificación FSC y PEFC.

Adoptar medidas para reducir el consumo de agua en santalucía, tanto en oficinas como en agencias.

Gestionar de forma sostenible y eficiente los residuos que la actividad diaria de la compañía genera, como papel, tóner y otros materiales; reducir la cantidad de residuos generados y promover el reciclado de los mismos.

Adoptar medidas para la reducción de las emisiones de CO<sub>2</sub> que se derivan de la actividad de la compañía, incluidos los inmuebles y el transporte.

Establecer relaciones con proveedores que compartan la preocupación de la compañía por el medioambiente y lo demuestren a través de sus prácticas empresariales.

Sensibilizar y concienciar a empleados y agencias de santalucía en materia medioambiental.

# Compromisos voluntarios asumidos por santalucía en materia medioambiental

La compañía participa en iniciativas y foros, nacionales e internacionales, que fomentan el compromiso con el medioambiente:

- **Pacto Mundial de las Naciones Unidas, desde 2013.**
- **Fundación SERES (Sociedad y Empresa Responsable), desde 2014.**
- **Grupo de Trabajo de RSC de ICEA (Investigación Cooperativa entre Entidades Aseguradoras y Fondos de Pensiones), desde 2015.**

## Alcance, gobierno y revisión de la política

La presente política abarca en una primera instancia a **santalucía**, con el objetivo de compartirla y alinearla con todo el **Grupo santalucía**, y afecta a todas las actividades llevadas a cabo por la compañía en las regiones donde opera. Por ello, se pone a disposición del público y de todas las personas que trabajan para **santalucía**.

Las áreas de Inmuebles, Compras y Comunicación y RSC son las responsables directas de promover la correcta implementación de esta política, mientras que el Comité de Dirección de **santalucía** es responsable último de la misma y de su cumplimiento. **santalucía** reporta cada año sus avances en materia ambiental a través de su Informe Integrado.

La presente política será revisada, y actualizada si es necesario, con una periodicidad bienal.